

Bouées robotiques / Mode d'emploi

A terre :

- Allumez l'iPAD, ouvrez Safari et connectez-vous au site : (GiPSy Buoy, dans les favoris Safari) <https://tracking.sourcepole.com/auth/login?url=https%3A%2F%2Ftracking.sourcepole.com%2F> (vient automatiquement) avec l'identifiant Neuchatel, le mot de passe est enregistré sur l'iPAD.
- Ouvrez le capot des 4 bouées.
- Allumez les bouées à l'aide de l'interrupteur rouge situé sur le côté de la batterie, sans déplacer les bouées. Patientez jusqu'au signal sonore, avant de déplacer les bouées.
- Fermez le capot des 4 bouées.

Sur l'eau : bateau pose-bouées

- Elles doivent être placées sur le bateau en position droite (à plat).
- Si les bouées sont remorquées, la vitesse maximum de déplacement est de 5 nœuds. Il est conseillé de ne charger sur la nacelle que la bouée « Au vent », afin de la monter au vent rapidement.
- Une fois arrivé à l'emplacement souhaité, la bouée doit être mise à l'eau depuis le côté. Les moteurs ne doivent être abaissés qu'après avoir mis la bouée à l'eau.
- Il est alors conseillé d'appuyer sur le bouton de verrouillage « ancre » pendant 4 secondes pour maintenir la bouée en place.

Sur l'eau : fin de la régata

- Lorsqu'une bouée doit être remontée à bord ou remorquée, libérez-la d'abord, en appuyant sur le bouton « wave » pendant 4 secondes jusqu'à ce que les moteurs s'arrêtent.
- Relevez d'abord les axes des moteurs.
- Remontez la bouée à bord en évitant tout accrochage.

Bateau Start : mise en place du parcours

Avec le bateau Start à l'ancre et sur une position stable.

1. Direction du vent et du parcours

- Relevez la direction du vent sur l'instrument du bateau ou avec le compas
- Cliquez sur la flèche noire en haut et indiquer la direction du vent.

⇒ La carte s'oriente dans la direction du vent

- Ouvrez le parcours « mercredi » dans Drawings (en-bas, à gauche)
- Aligned le parcours « mercredi » sur la direction du vent
 - Cliquez sur le symbole Wind direction
 - Mettez la valeur identique que vous avez mis sur la flèche noire en haut

⇒ Le parcours s'oriente dans la direction du vent



2. Aligner le parcours avec le bateau START

- Cliquez sur la 3^{ème} puce (étoile) (My position)

⇒ **La position du bateau START s'affiche sur la carte**

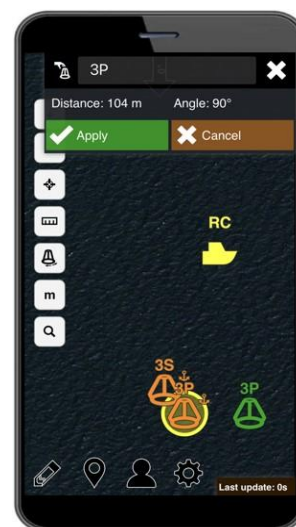
- Ouvrez le parcours « mercredi » dans Drawings (en-bas, à gauche)
- Alignez le parcours avec le bateau Start sur votre position
 - Cliquez sur le menu déroulant « Start position »
 - Cliquez sur My position

⇒ **Le parcours se positionne par rapport au bateau START**



3. Placer les bouées sur le parcours

- Placez les bouées sur les repères blancs
- Sélectionnez la bouée à déplacer, cliquez sur « DRAG », faites-la glisser à l'endroit souhaité, cliquez sur « Apply »
 - « 185 orange » bouée Start
 - « 186 jaune » bouée au vent
 - « 187 jaune » bouée sous le vent des Lestés
 - « 188 bleu » bouée sous le vent des ILCA (Laser)



4. Modifier le parcours, si nécessaire

- Sélectionnez la bouée à déplacer et glissez-la vers sa nouvelle position
- Sa nouvelle position vient en vert
- Si OK, cliquez sur « Apply »
- La bouée se déplace alors et prend sa nouvelle position
- Une fois en place elle reprend sa couleur d'origine

A terre, fin de la régata

N'oubliez pas d'éteindre les bouées et l'iPad une fois rangés au port.